

温泉旅行を あきらめない

上諏訪温泉

ゆ
諏訪
エリア

下諏訪温泉

諏訪エリアの旅館の温泉で**入浴介助サービス**が受けられます。



温泉旅行で
親孝行

**入浴介助サポーターは
安心・安全の2名で対応**

体力や運動機能が低下して介護が必要になったご高齢者と一緒に、温泉旅行を楽しみたい。
老舗温泉旅館が建ち並ぶ諏訪湖周辺や諏訪大社などを
楽しめる温泉にご両親と泊まりたい。
そのような想いに応えるため、介護の専門家が入浴介
助をサポートします。
ご家族の負担を減らせ、おひとり様でも気軽に温泉旅
行に出掛けられます。
是非、諏訪エリアをご旅行の際にお申し込みください。

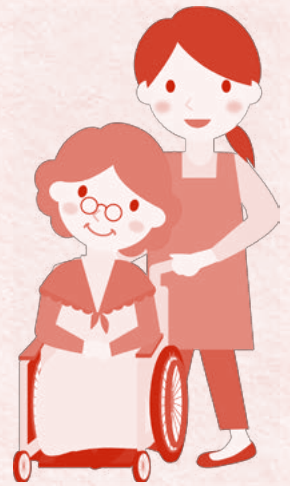
温泉入浴
介助サービス

1回 90分 **15,000** (税込) 円より
詳しくは裏面連絡先までお問い合わせください。

ユニバーサル・サポート **すわ**

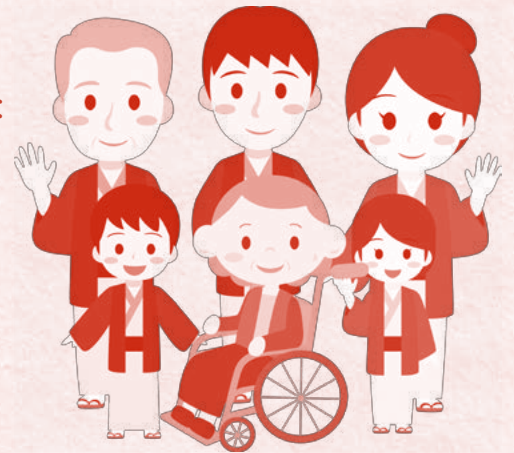


入浴介助サービス 利用上のご注意



- 入浴介助サポーターの人数は原則として2名です。
体重や身体機能等の理由でサポーター人数を増員する場合があります。
増員が必要な場合、追加料金が発生します。
- 諏訪エリア全ての旅館・ホテルでサービス提供可能ではありません。
必ず事前に下記連絡先までご相談ください。
- 普段の体調や介護の様子等、事前に書面のやりとりを行います。
安全な入浴の為、書面のやりとりができない場合はサービスを利用できません。
- サポーターは事前にお申し込みいただいたお客様の入浴に関する介助のみを行います。
それ以外のサービスの提供は適用外となります。
- 入浴前に、体温や血圧等のチェックを行います。
- 上記のチェックにおいて、当日の入浴が危険が伴うとサポーターが判断した場合、入浴の介助をお断りする場合がございます。
- キャンセルは前日までにお願い致します。
当日キャンセルの場合、金額の100%をご負担いただきます。
- サポーター人員の都合により、お客様の希望の日時に浴えない場合もあります。

入浴介助には様々な事前情報及び準備が必要です。
ご入浴・ご旅行予定日1ヶ月前までを目安にお申し込み
ください。



上諏訪温泉・下諏訪温泉は介助が必要な方でも安心して温泉が楽しめる温泉街を目指しています。

連絡先

ユニバーサル・サポート **すわ**

〒391-0011 長野県茅野市玉川11048-11

E-mail: yunisaposuwa@gmail.com

携帯電話: 090-3558-4502 FAX: 0266-79-5562